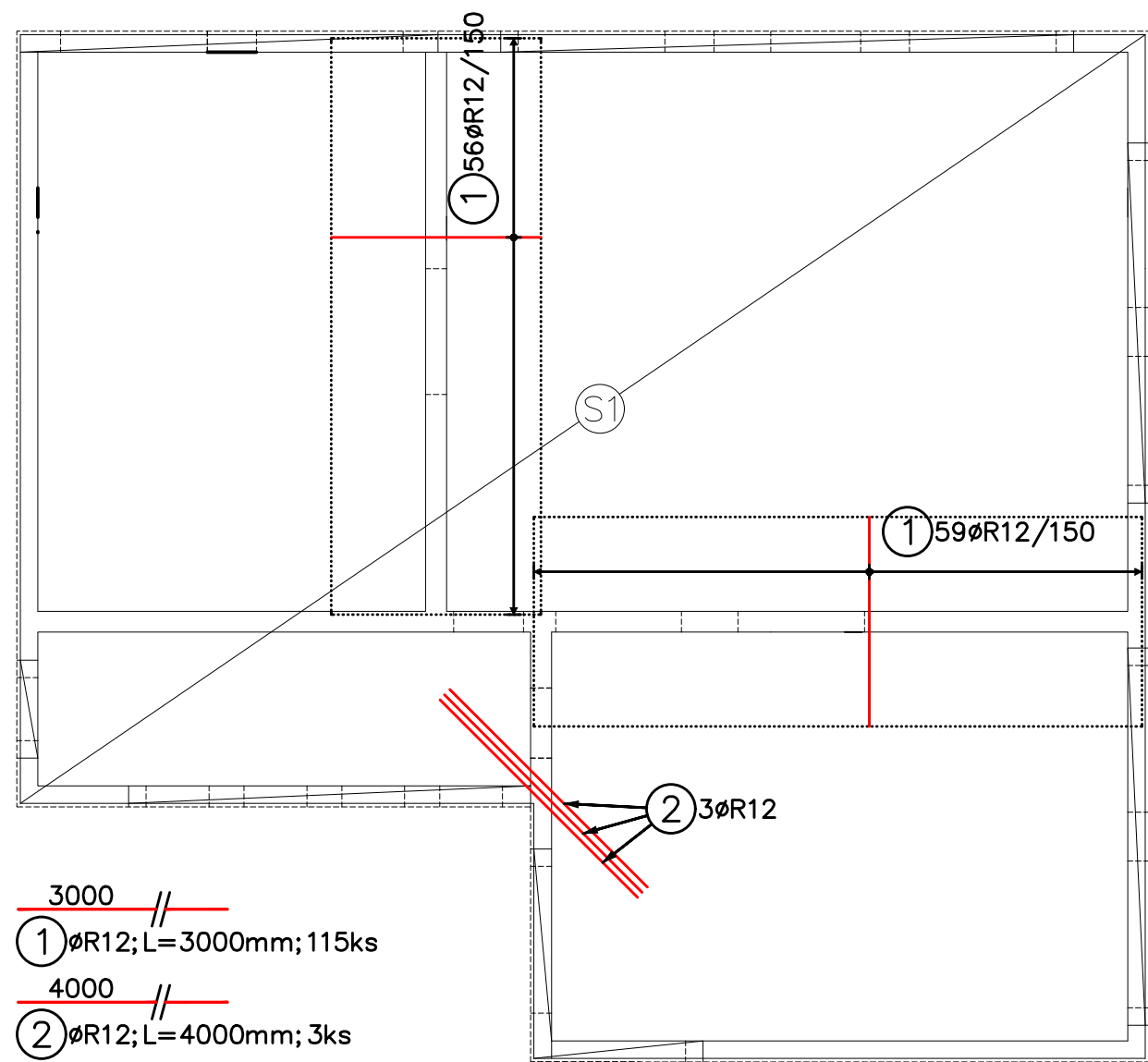


VÝSTUŽ DOSKY – HORNÁ – hr. 220 mm  
M 1:100



POZNÁMKY:

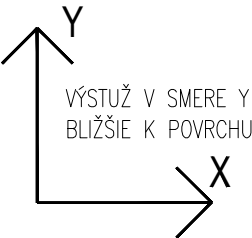
- PRED OBJEDNANÍM VÝSTUŽE SKONTROLOVAŤ ROZMERY KONŠTRUKCIE A PRÍPADNE PRISPÔSOBIŤ VÝSTUŽE AKT. ROZMEROM
- SPODNÚ VÝSTUŽ STYKOVAŤ NAD PODPOROU, HORNÚ V POLI
- MIN. PRESAH VÝSTUŽE 50Ø
- VÝSTUŽ PRI PRESTUPOCH DO VEĽKOSTI 250MM ROZPOSÚVAŤ
- VÝSTUŽ PRI PRESTUPOCH VÄČŠÍCH AKO 300mm PRESTRIHNÚŤ, PO HRANÁCH OTVORU SA OSADÍ VÝSTUŽ
- SO ZHODNÝM POČTOM PRESTRIHNUTÝCH VÝSTUŽÍ A OTVOR SA OLEMUJE

BETÓN: C25/30 XC1 DOSKY - INTERIÉR

NÁVR PODLA: STN EN 206-1  
KONZISTENCIA: S3  
KRYTIE-INTERIÉR: 25 mm

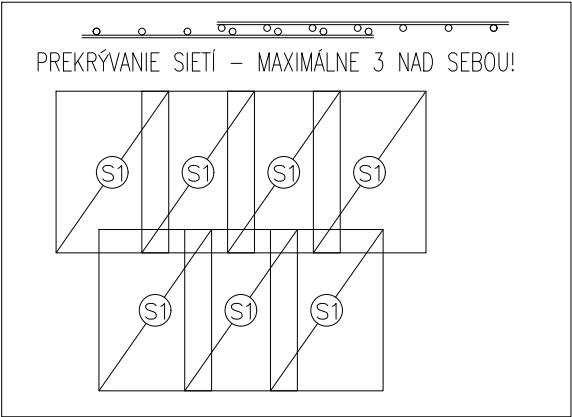
OCEL: (R) B500A, B

UVADZANÉ DLŽKY SU VZTAŽENÉ K VONKAJŠIEMU LICU PRUTOV  
POLOMERY OBLÚKOV SÚ POLOMERY OHÝBACÍCH TRŇOV,  
NEZNAČENÉ POLOMERY SÚ 1/2 Dr,min (TAB. 20).  
NEZNAČENÉ ÚHLY SÚ 45°, 90° resp 180°.  
CELKOVÉ DLŽKY VLOŽIEK SÚ STRIŽNÉ DLŽKY.  
ROVNÉ VLOŽKY SÚ VO VÝKAZE OZNAČENÉ '\*'.



VÝKAZ VÝSTUŽE

KLADENIE SIETÍ DO SEBA



KS1

- KARI SIETĚ 6/6-150/150
- dĺžka presahu min. 3 oká
- max. 3 siete nad sebou
- Celkom m2 = 215
- +40% presahy = 301 m2
- Celkom kg = 920

VYPRACOVAL	Ing. LILIANA PAPPOVÁ	<div>C:\PRACA\LOGO.png</div> <div>tel.: 0908 618 700 zoltan.laczko@straenge.sk</div>	
ZODP. PROJEKTANT	Ing. ZOLTÁN LACZKO		
INVESTOR	Obec Trnovec nad Váhom		
MIESTO STAVBY	k.ú. TRNOVEC NAD VÁHOM parc.č.: 643/1, 643/8, 643/9	DÁTUM	03/2020
NÁZOV STAVBY	ZÁKLADNÁ ŠKOLA S MATERSKOU ŠKOLOU TRNOVEC NAD VÁHOM - - ROZŠÍRENIE KAPACÍT MATERSKEJ ŠKOLY	STUPEŇ	SP
STATIKA		Č.ZÁKAZKY	35/20
OBSAH	VÝSTUŽ DOSKY NAD 1. NP - HORNÁ	FORMÁT	2xA4
		MIERKA	Č.VÝKRESU 1:100 S03